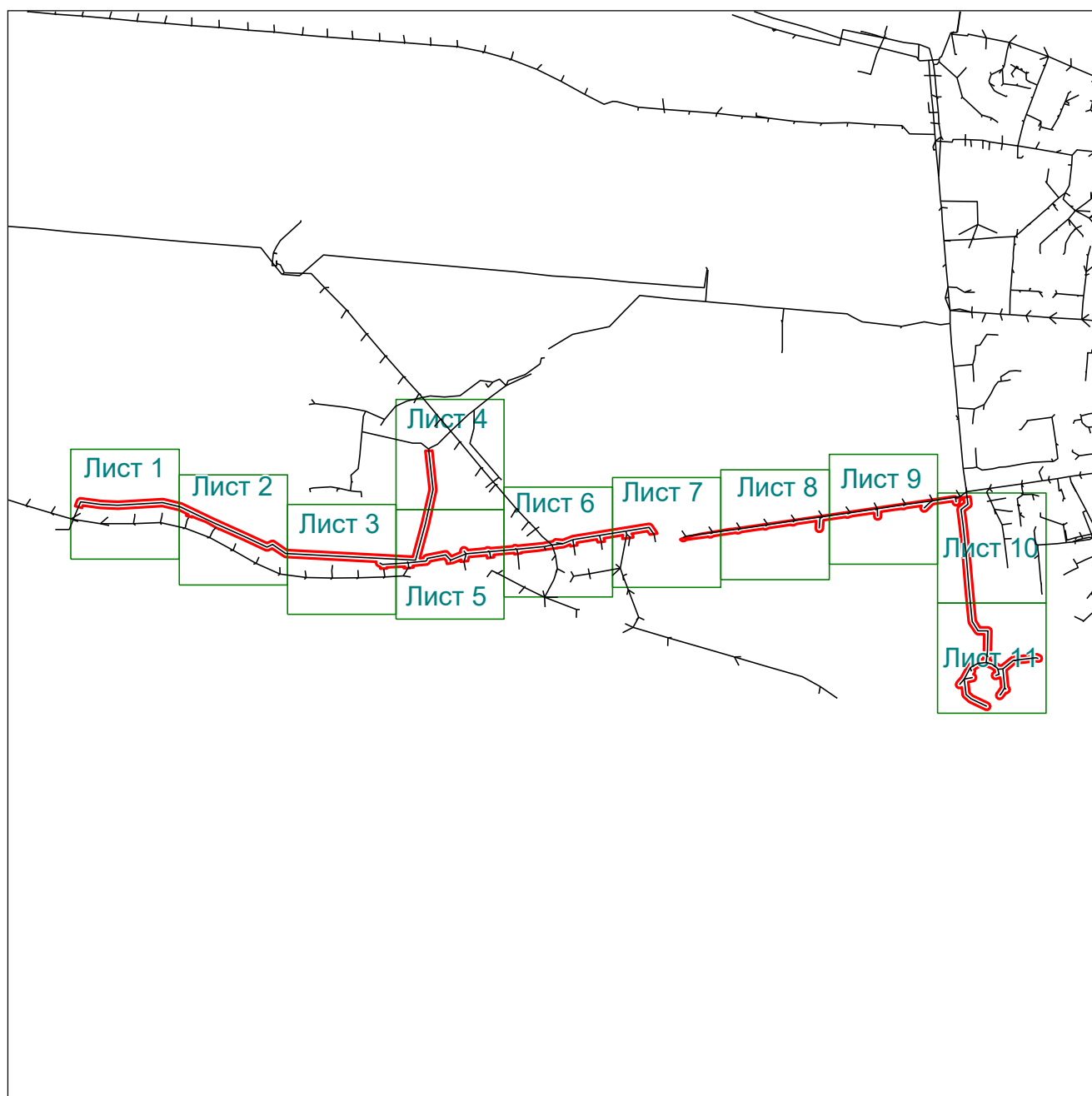


План границ объекта

Основной лист



Масштаб 1: 9000

Используемые условные знаки и обозначения:



— область выносного листа,

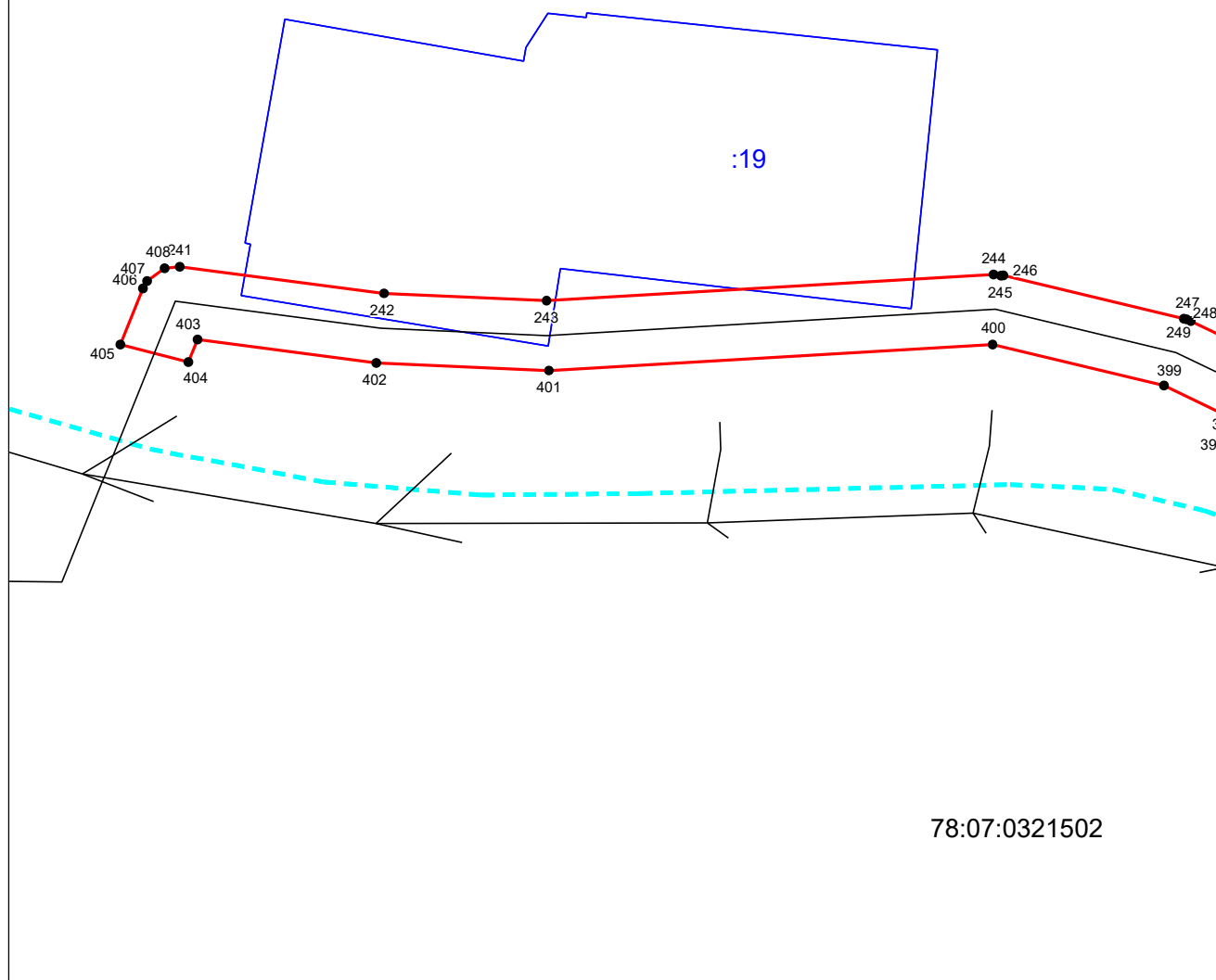
23

— номер выносного листа.

Остальные используемые условные знаки и обозначения приведены на отдельной странице в конце раздела.

Выносной лист №1

78:07:0003284



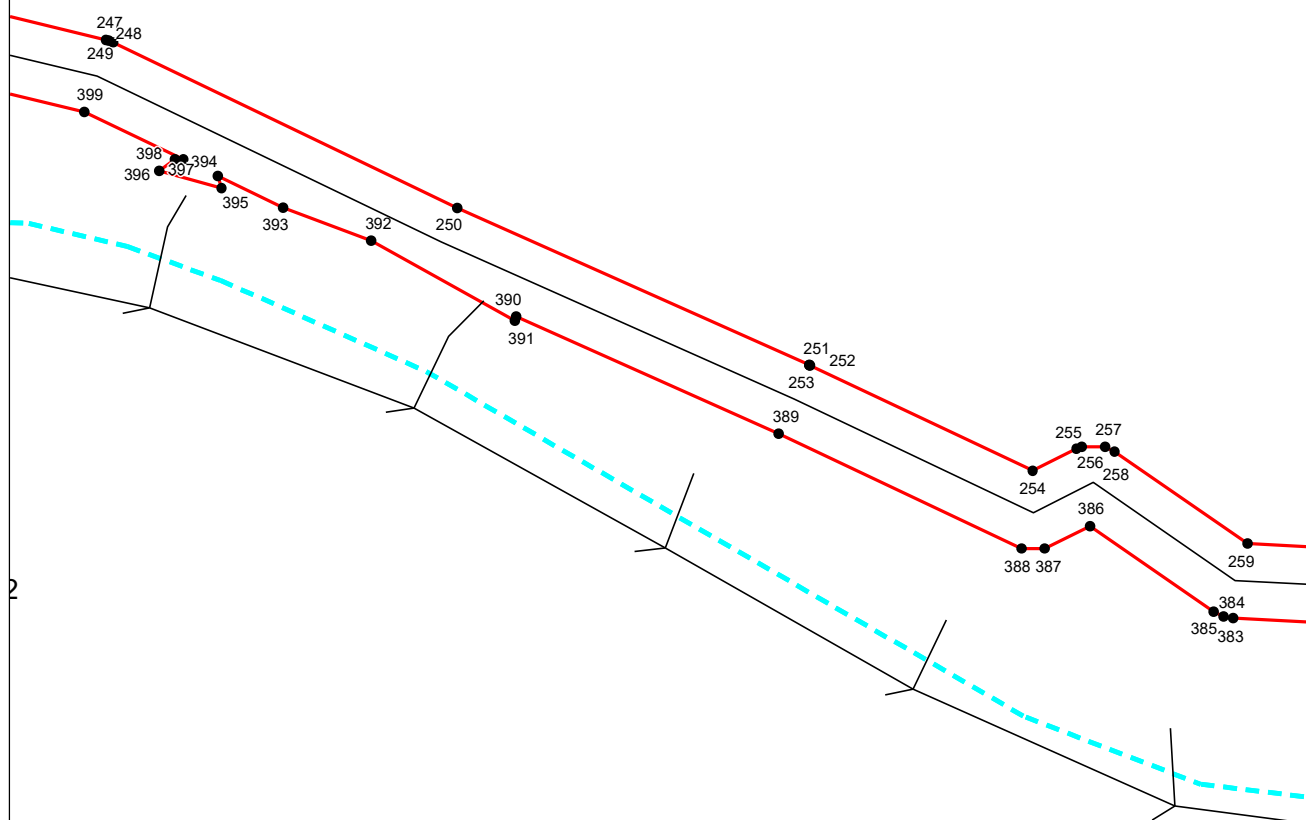
78:07:0321502

Масштаб 1:1000

Используемые условные знаки и обозначения приведены на отдельной странице в конце раздела.

Выносной лист №2

78:07:0003284



78:07:0321502

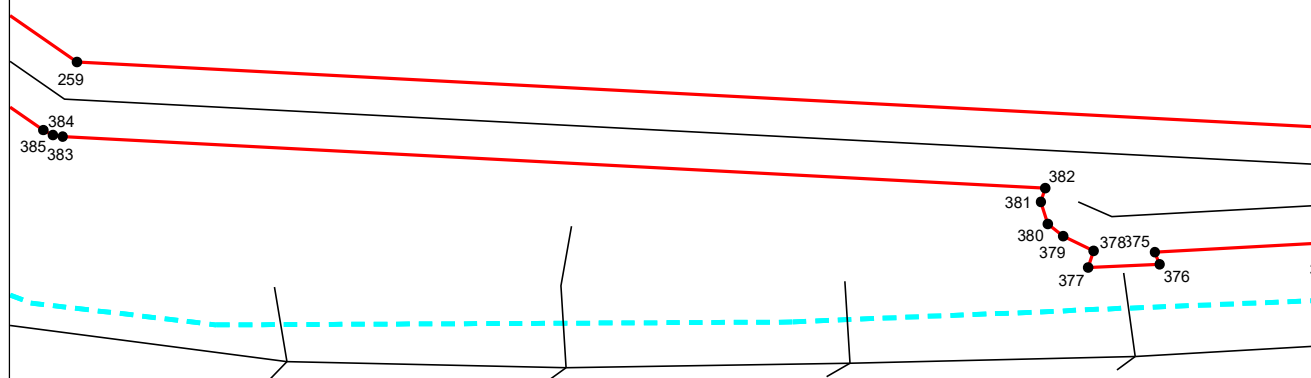
Масштаб 1:1000

Используемые условные знаки и обозначения приведены на отдельной странице в конце раздела.

Выносной лист №3

78

78:07:0003284

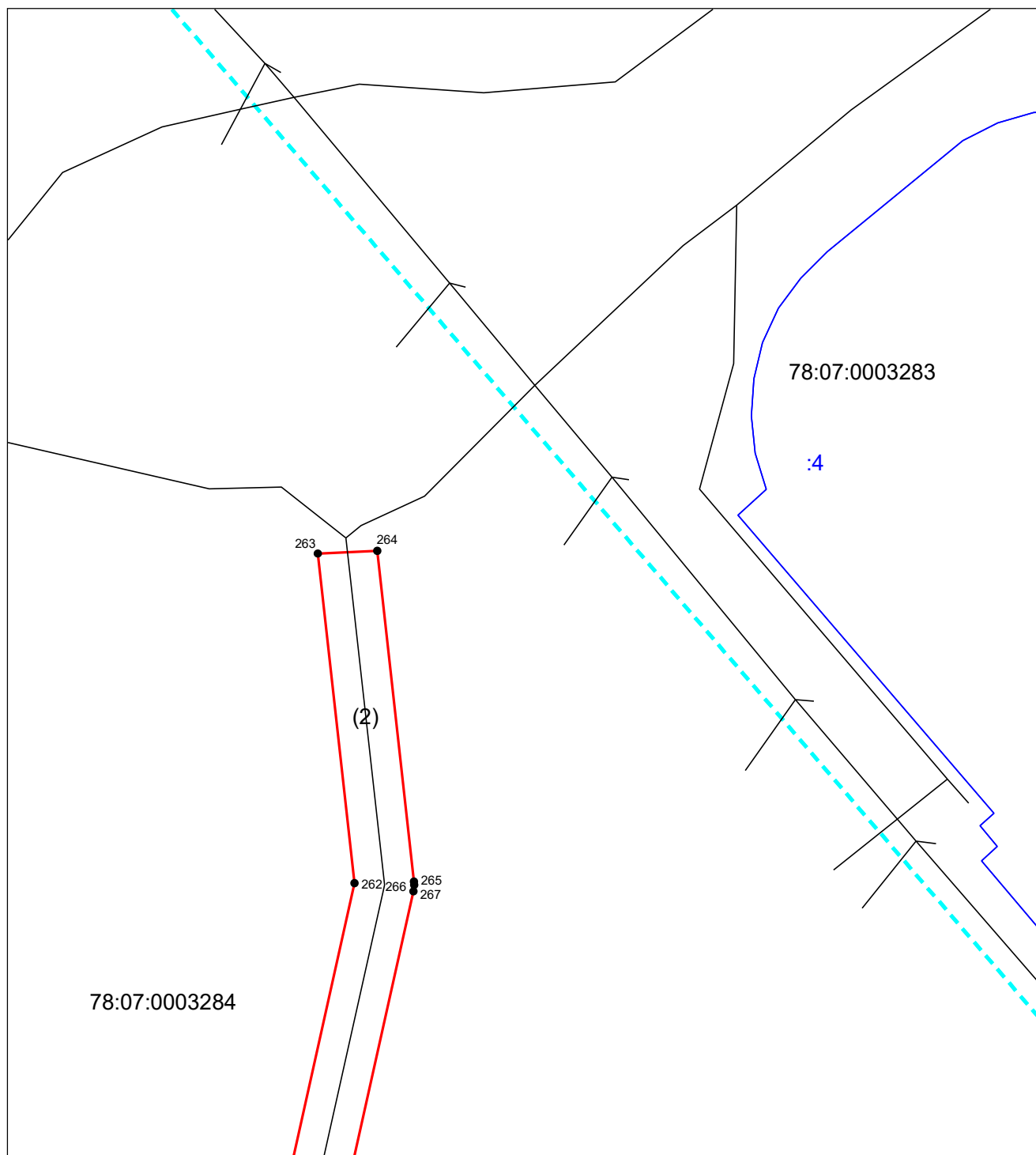


78:07:0321502

Масштаб 1:1000

Используемые условные знаки и обозначения приведены на отдельной странице в конце раздела.

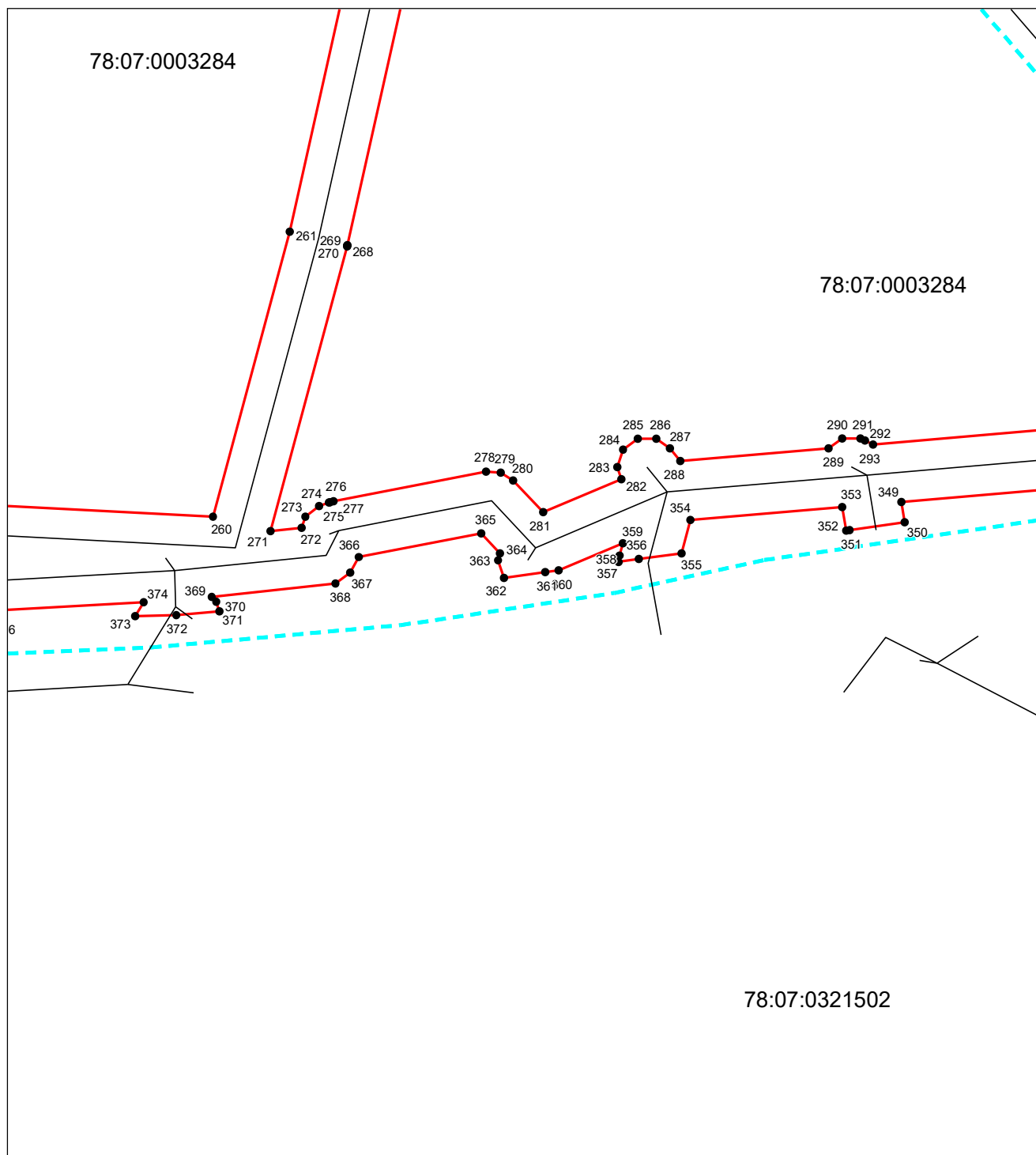
Выносной лист №4



Масштаб 1:1000

Используемые условные знаки и обозначения приведены на отдельной странице в конце раздела.

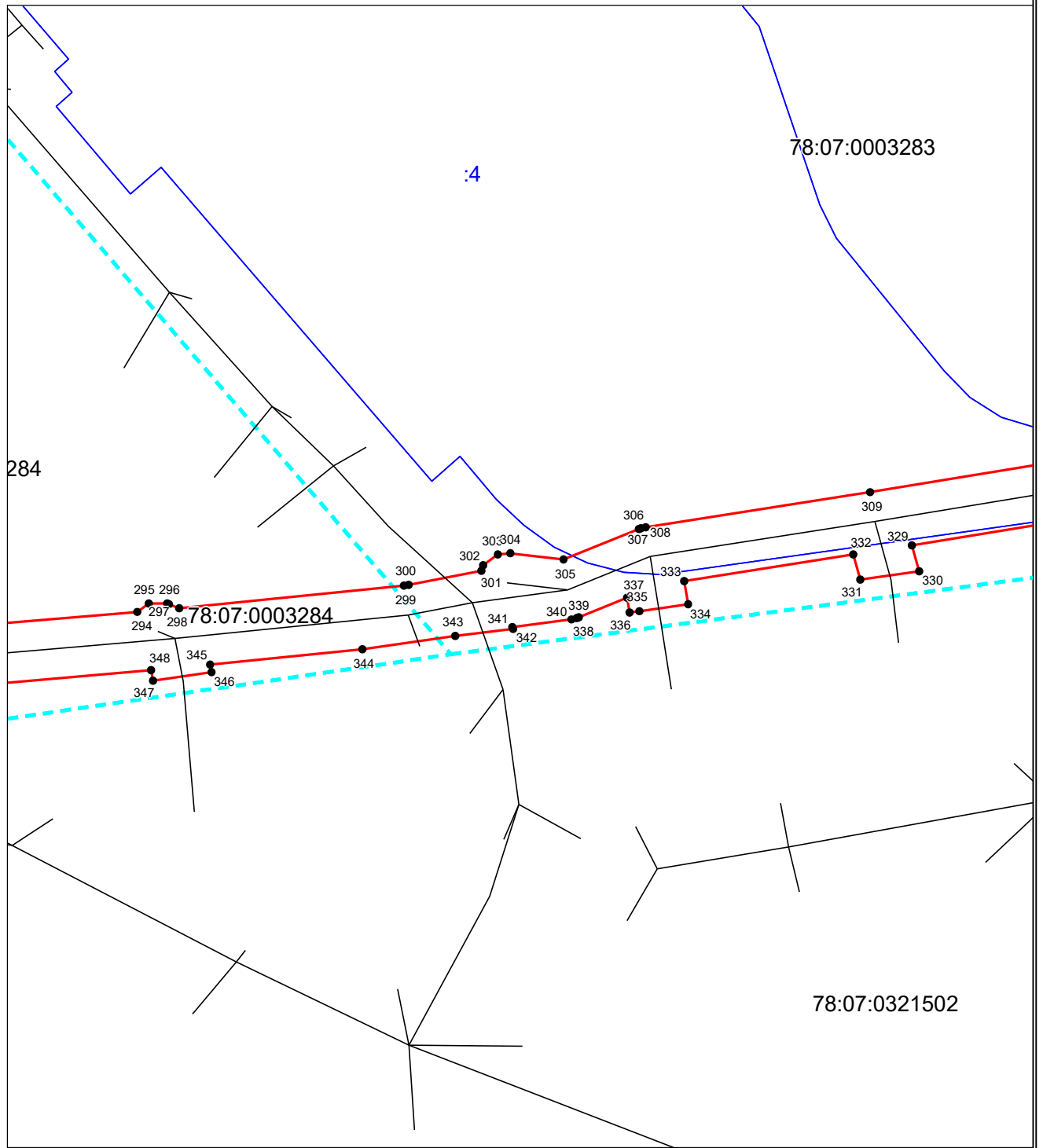
Выносной лист №5



Масштаб 1:1000

Используемые условные знаки и обозначения приведены на отдельной странице в конце раздела.

Выносной лист №6



Масштаб 1:1000

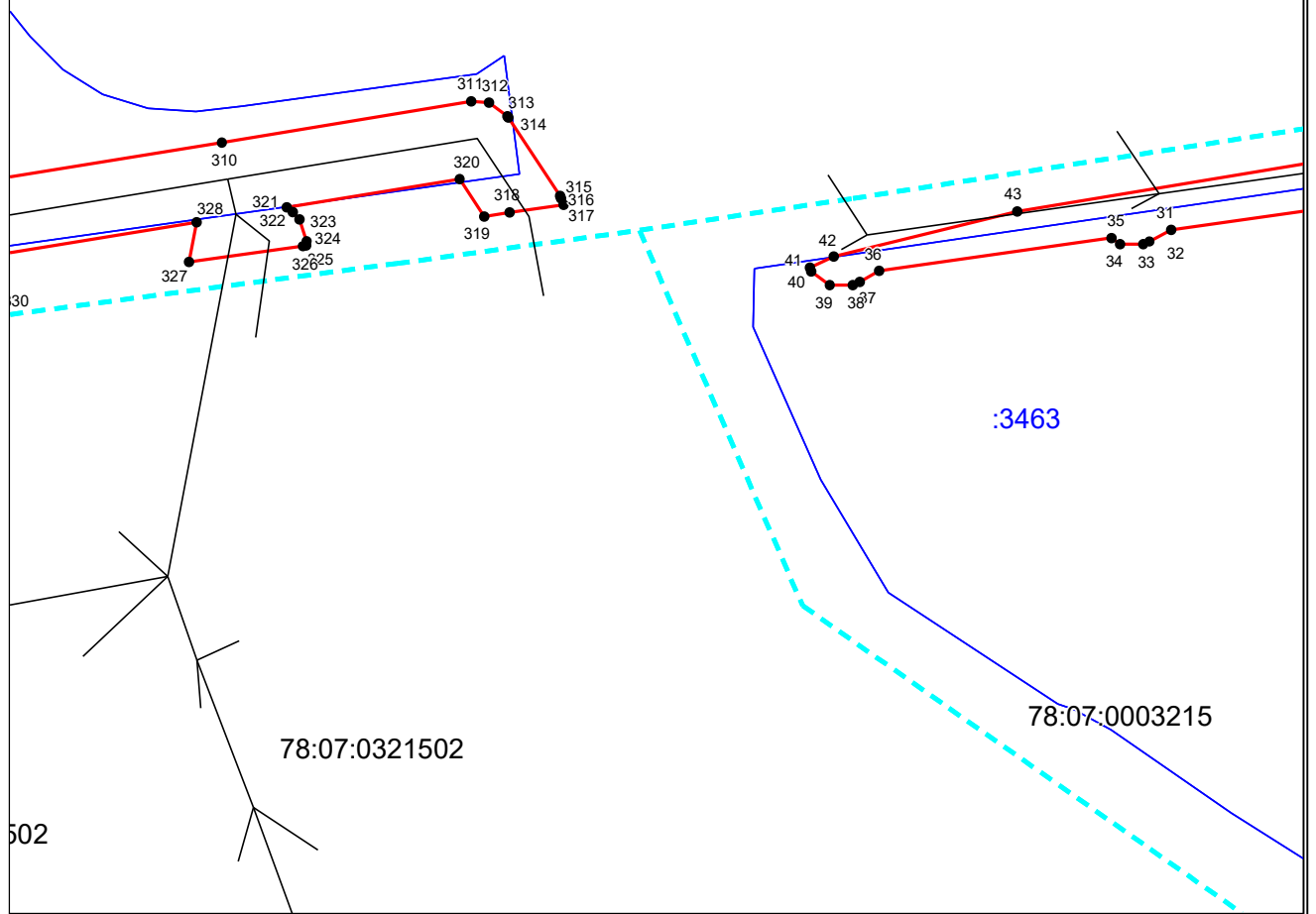
Используемые условные знаки и обозначения приведены на отдельной странице в конце раздела.

Выносной лист №7

78

78:07:0003283

3



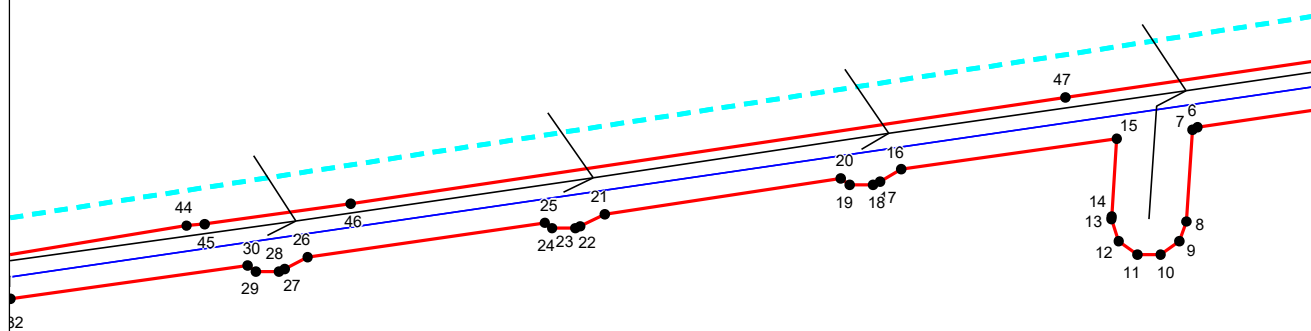
Масштаб 1:1000

Используемые условные знаки и обозначения приведены на отдельной странице в конце раздела.

Выносной лист №8

78

78:07:0003283



:3463

78:07:0003215

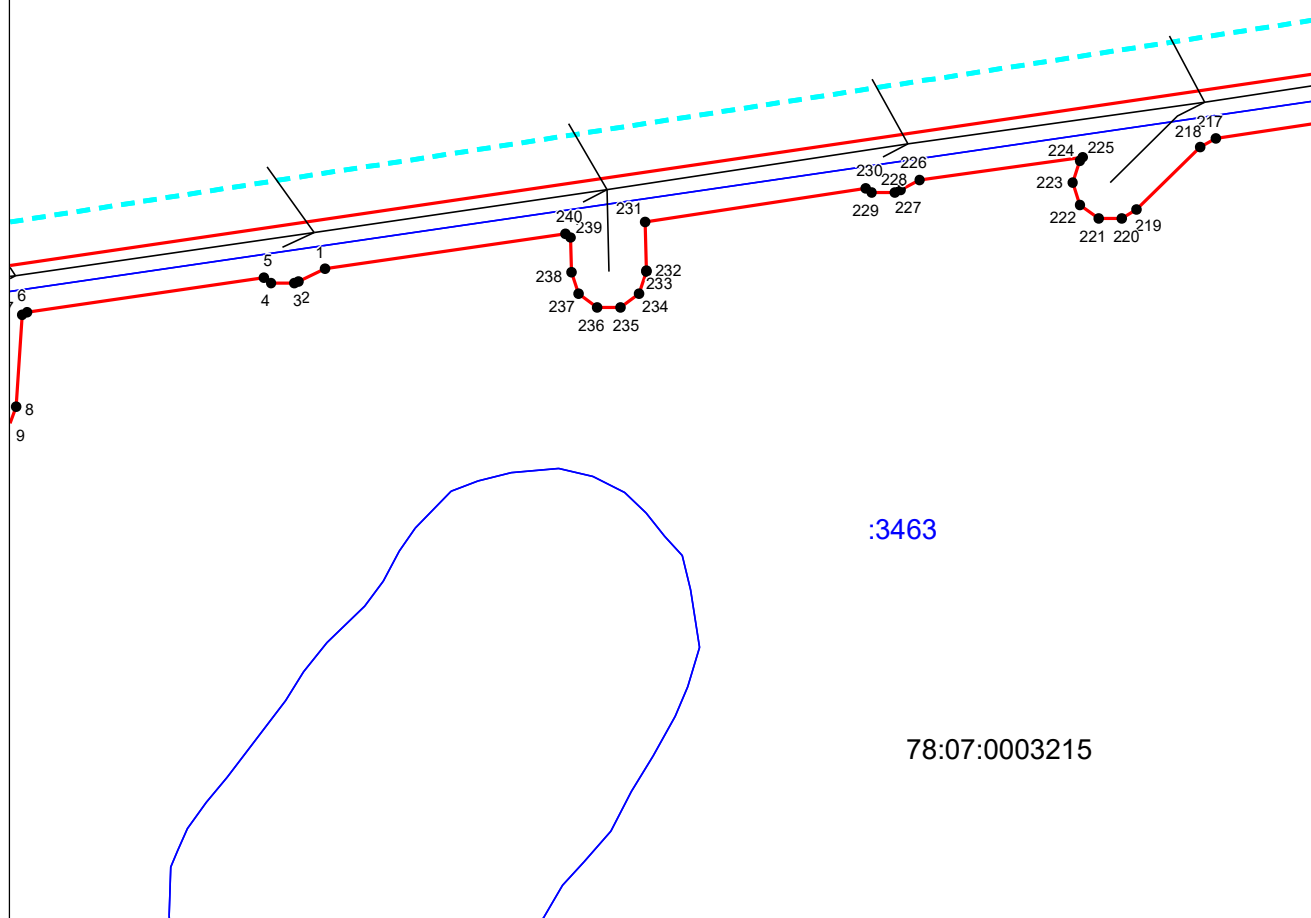
215

Масштаб 1:1000

Используемые условные знаки и обозначения приведены на отдельной странице в конце раздела.

Выносной лист №9

78:07:0003283



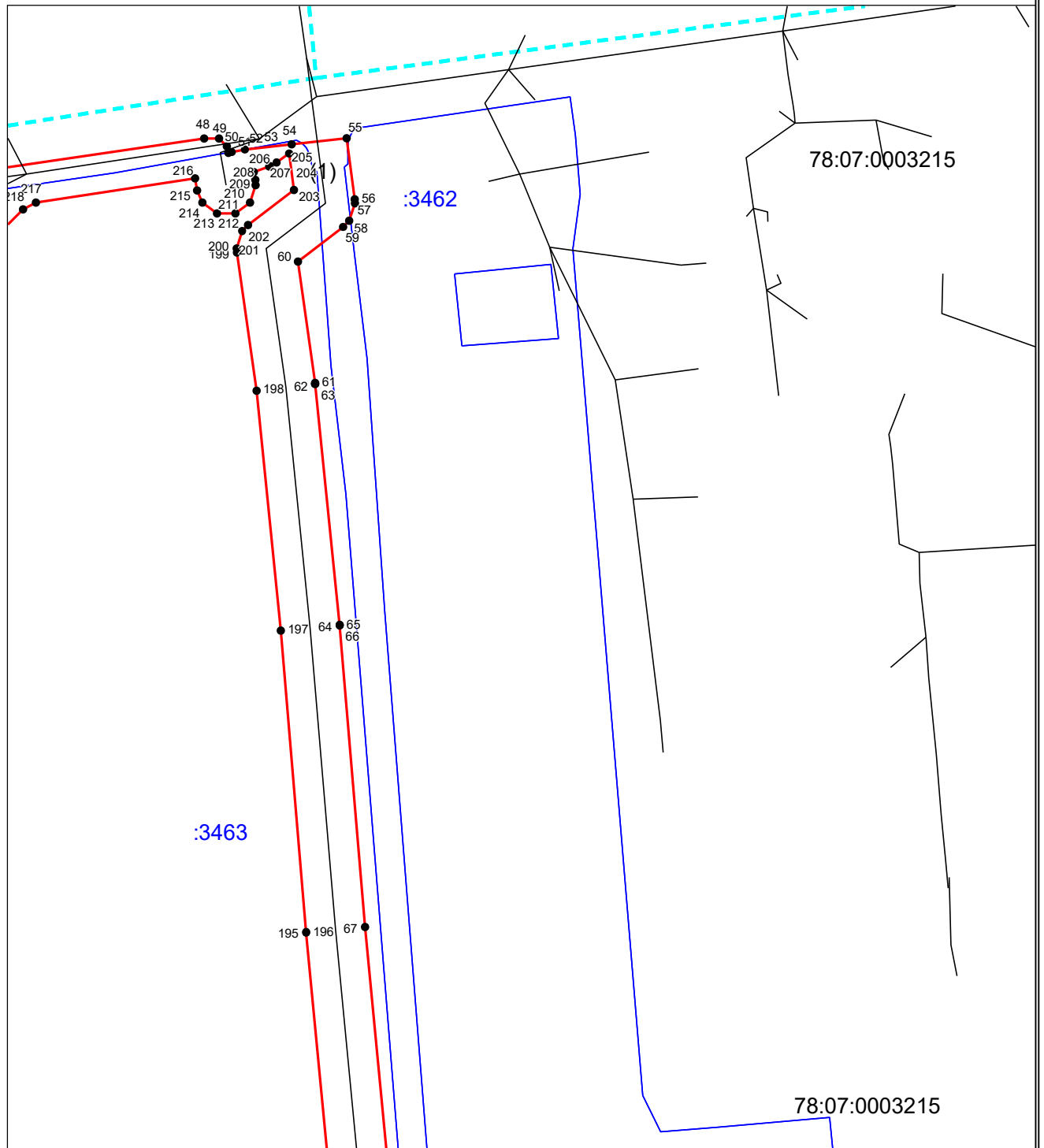
:3463

78:07:0003215

Масштаб 1:1000

Используемые условные знаки и обозначения приведены на отдельной странице в конце раздела.

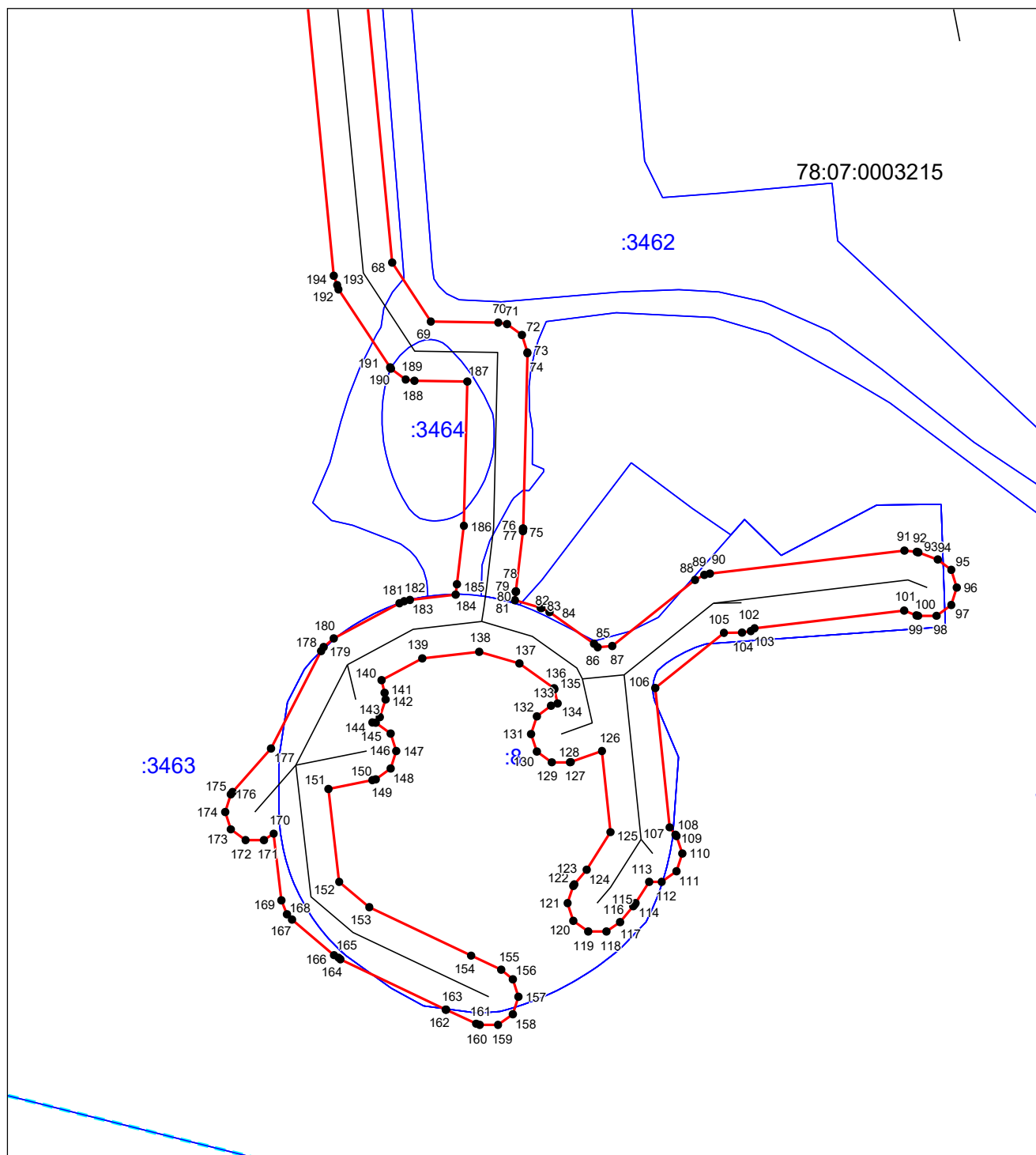
Выносной лист №10



Масштаб 1:1000

Используемые условные знаки и обозначения приведены на отдельной странице в конце раздела.





Выносной лист №11



Масштаб 1:1000

Используемые условные знаки и обозначения приведены на отдельной странице в конце раздела.

Используемые условные знаки и обозначения:

	– границы публичного сервитута,
• 1	– характерная точка границы публичного сервитута
	– контур инженерного сооружения канализационных сетей, с кадастровым номером 78:07:0000000:3131 в соответствии со сведениями ЕГРН
	– граница кадастрового квартала
78:07:0003215	– кадастровый номер кадастрового квартала
	– границы земельных участков по сведениям ЕГРН
:8	– кадастровый номер земельного участка по сведениям ЕГРН