

ГРАФИЧЕСКОЕ ОПИСАНИЕ

местоположения границ населенных пунктов, территориальных зон, особо охраняемых природных территорий, зон с особыми условиями использования территории

Публичный сервитут в целях эксплуатации линейного объекта – водопроводной сети (номер регистрации права хозяйственного ведения ГУП «Водоканал Санкт-Петербурга» № 78-78-31/003/2007-799 от 12.01.2008)

(наименование объекта, местоположение границ которого описано (далее - объект))

Раздел 1

Сведения об объекте

№ п/п	Характеристики объекта	Описание характеристик
1	2	3
1.	Местоположение объекта	город Санкт-Петербург
2.	Площадь объекта +/- величина погрешности определения площади (Р +/- Дельта Р)	297 +/- 6 м ²
3.	Иные характеристики объекта	-

Раздел 2**Сведения о местоположении границ объекта**

1. Система координат СК-1964

2. Сведения о характерных точках границ объекта

Обозначение характерных точек границ	Координаты, м		Метод определения координат характерной точки	Средняя квадратическая погрешность положения характерной точки (Mt), м	Описание обозначения точки на местности (при наличии)
	X	Y			
1	2	3	4	5	6
1	98869.34	111919.97	Аналитический метод	0.1	-
2	98853.71	111920.88	Аналитический метод	0.1	-
3	98854.30	111912.13	Аналитический метод	0.1	-
4	98857.65	111912.54	Аналитический метод	0.1	-
5	98879.76	111907.11	Аналитический метод	0.1	-
6	98880.43	111907.00	Аналитический метод	0.1	-
7	98881.43	111906.99	Аналитический метод	0.1	-
8	98882.41	111907.19	Аналитический метод	0.1	-
9	98883.33	111907.57	Аналитический метод	0.1	-
10	98884.16	111908.14	Аналитический метод	0.1	-
11	98884.86	111908.85	Аналитический метод	0.1	-
12	98885.40	111909.69	Аналитический метод	0.1	-
13	98885.77	111910.62	Аналитический метод	0.1	-
14	98885.94	111911.61	Аналитический метод	0.1	-
15	98885.91	111912.61	Аналитический метод	0.1	-
16	98885.68	111913.58	Аналитический метод	0.1	-
17	98885.27	111914.49	Аналитический метод	0.1	-
18	98884.68	111915.30	Аналитический метод	0.1	-
19	98883.94	111915.98	Аналитический метод	0.1	-
20	98883.09	111916.49	Аналитический метод	0.1	-
21	98882.14	111916.83	Аналитический метод	0.1	-
1	98869.34	111919.97	Аналитический метод	0.1	-

3. Сведения о характерных точках части (частей) границы объекта

Обозначение характерных точек части границы	Координаты, м		Метод определения координат характерной точки	Средняя квадратическая погрешность положения характерной точки (Mt), м	Описание обозначения точки на местности (при наличии)
	X	Y			
1	2	3	4	5	6
-	-	-	-	-	-

Раздел 3

Сведения о местоположении измененных (уточненных) границ объекта

1. Система координат -

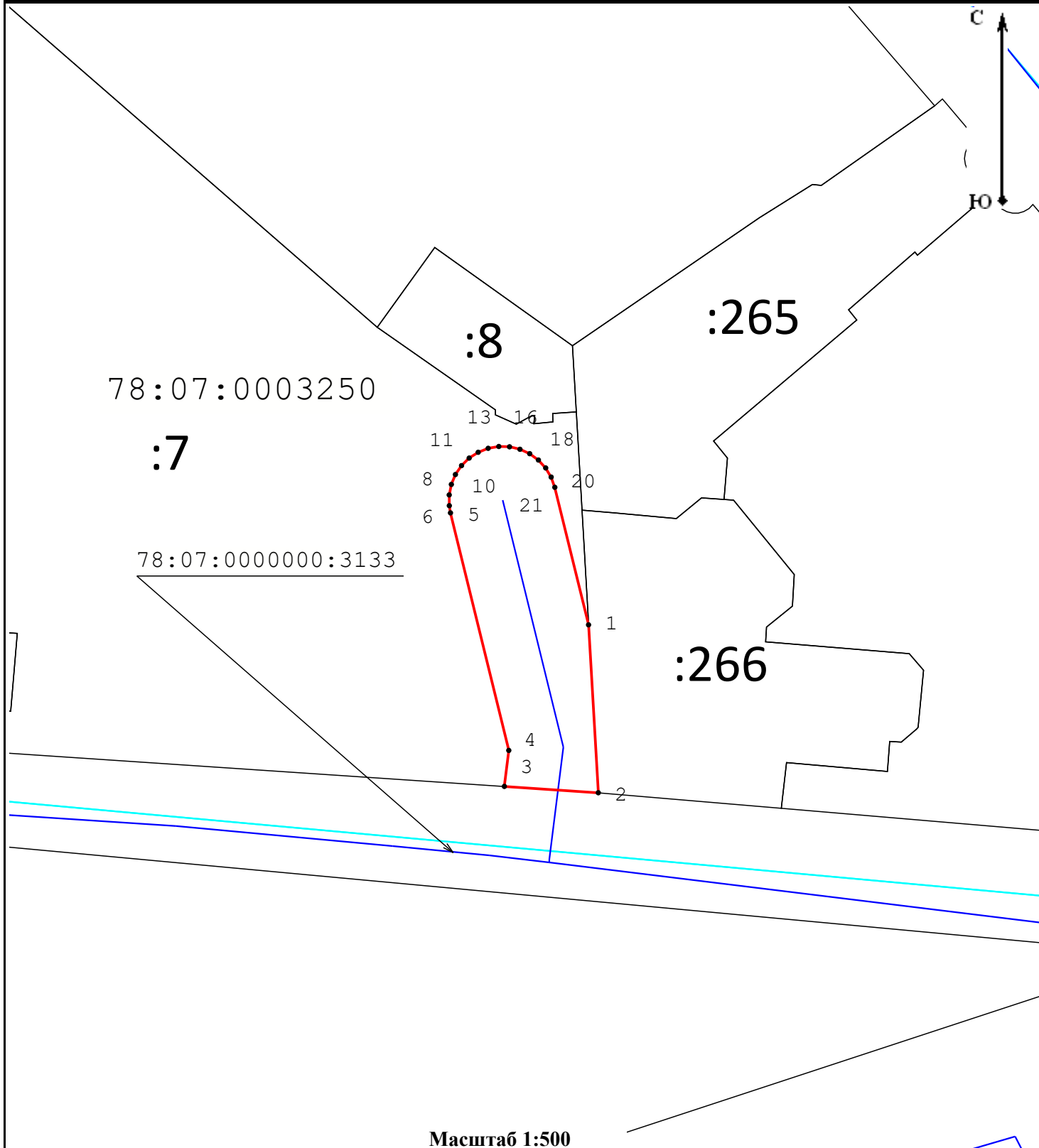
2. Сведения о характерных точках границ объекта

Обозначение характерных точек границ	Существующие координаты, м		Измененные (уточненные) координаты, м		Метод определения координат характерной точки	Средняя квадратическая погрешность положения характерной точки (M _t), м	Описание обозначения точки на местности (при наличии)
	X	Y	X	Y			
1	2	3	4	5	6	7	8
-	-	-	-	-	-	-	

3. Сведения о характерных точках части (частей) границы объекта

Обозначение характерных точек части границы	Существующие координаты, м		Измененные (уточненные) координаты, м		Метод определения координат характерной точки	Средняя квадратическая погрешность положения характерной точки (M _t), м	Описание обозначения точки на местности (при наличии)
	X	Y	X	Y			
1	2	3	4	5	6	7	8
-	-	-	-	-	-	-	

Схема расположения границ публичного сервитута



Масштаб 1:500

Условные обозначения:

- - Граница публичного сервитута
- - Граница сооружения "Водопроводная сеть"
- - Граница кадастрового квартала
- - Граница земельного участка
- 78:37:0000000:3290 - Кадастровый номер сооружения "Водопроводная сеть"
- 78:37:0017503 - Номер кадастрового квартала
- :12 - Кадастровый номер земельного участка
- 1 - Обозначение характерной точки границы публичного сервитута

Дата «16» февраля 2023 г.

Подпись



Место для оттиска печати (при наличии) лица, составившего описание местоположения границ объекта