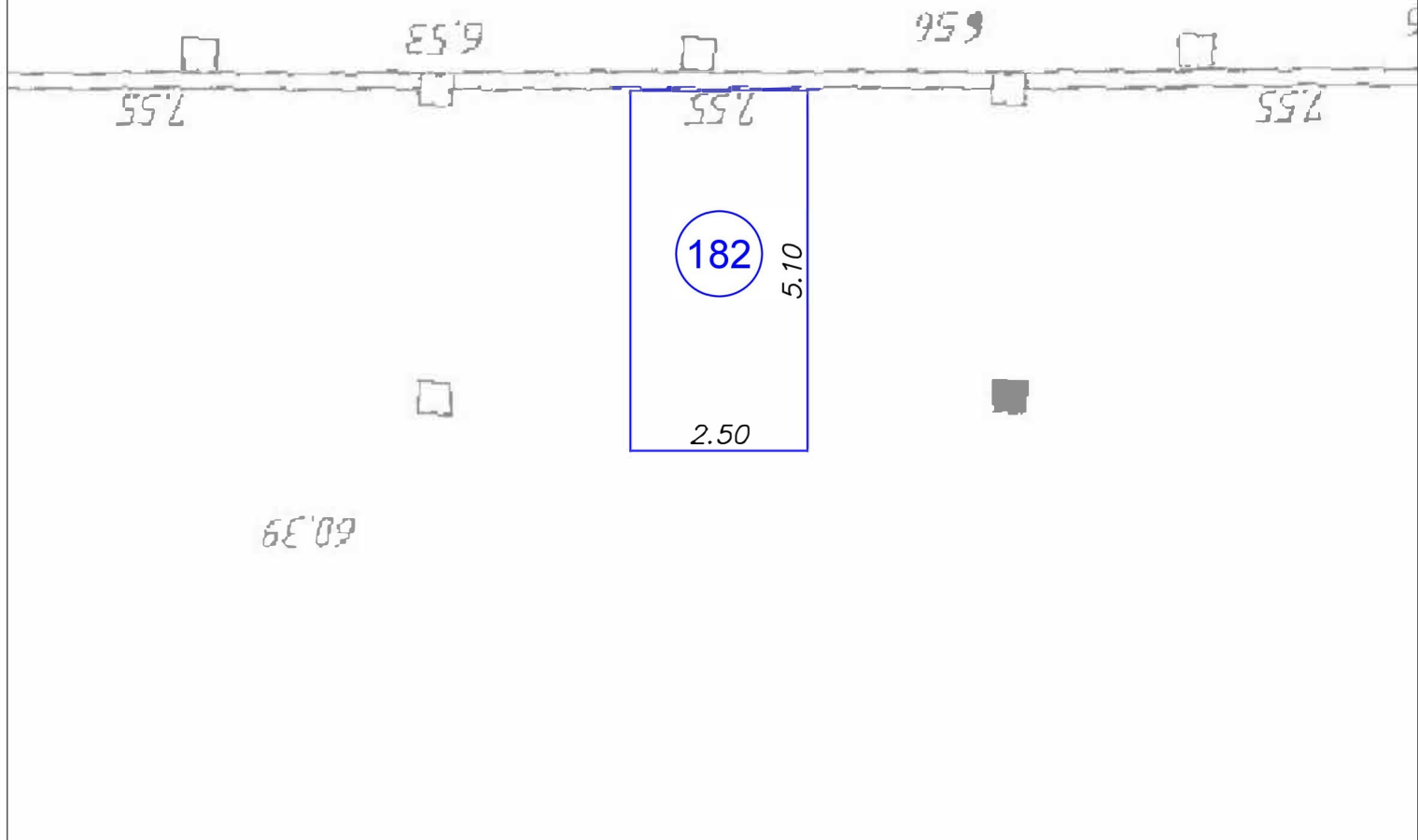


Извещение о предстоящем выделе в натуре доли в праве общей долевой собственности и об осуществлении согласования местоположения машино-места с участниками общей долевой собственности


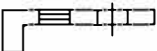
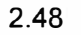



Кадастровым инженером	<u>Кортышевой Александрой Викторовной</u> (фамилия, имя, отчество, почтовый адрес, <i>info@kadastr-agency.ru, +7 (931) 107-55-05, 39463</i>
адрес электронной почты, номер контактного телефона, номер регистрации в государственном реестре лиц, осуществляющих кадастровую деятельность)	
выполняются кадастровые работы в отношении помещения (здания, сооружения) с кадастровым	
№ <u>78:07:0320301:3372,</u> (при наличии)	расположенного <u>Санкт-Петербург, ул. Барочная, д. 12, литера А, пом. 1-Н</u> (адрес (иное место нахождения), номер кадастрового квартала)
в связи с образованием машино-места с номером 182 в счет доли в праве общей долевой собственности на помещение (здание, сооружение).	
Заказчиком кадастровых работ является	<u>Рудницкий Петр Витальевич</u> (фамилия, имя, отчество (при наличии) участника общей <i>+7 951 677-10-67</i>
долевой собственности, осуществляющего выдел в натуре своей доли в праве общей долевой собственности, номер его контактного телефона, адрес электронной почты (при наличии)	
С проектом технического плана машино-места можно ознакомиться по адресу: <i>г. Санкт-Петербург, ул. Кантемировская, д.4, оф.228, +7 (999) 062-43-90 с 10:00 до 17:00 (понедельник - пятница, по предварительной записи)</i>	
При наличии возражений в отношении местоположения машино-места такие обоснованные возражения в соответствии с частью 3.7 статьи 6 Федерального закона от 3 июля 2016 г. № 315-ФЗ "О внесении изменений в часть первую Гражданского кодекса Российской Федерации и отдельные законодательные акты Российской Федерации" направляются кадастровому инженеру	
по почтовому адресу: <u>Ленинградская обл., Приозерский р-н, г. Приозерск, ул. Ленина, д. 36, кв. 66</u>	
и (или) адресу электронной почты: <u>info@kadastr-agency.ru,</u>	
а также в орган регистрации прав по месту расположения помещения (здания, сооружения), в котором осуществляется образование машино-места, по почтовому адресу либо адресу электронной почты органа регистрации прав.	
Дата окончания приема возражений участников общей долевой собственности в отношении местоположения машино-места " <u>05</u> " <u>мая</u> 2026 г.	
При проведении согласования местоположения машино-места при себе необходимо иметь документ, удостоверяющий личность, а также документы, подтверждающие право участника общей долевой собственности на помещение (здание, сооружение).	

Фрагмент графической части проекта технического плана образуемого машино-места

Этаж № 1, Цокольный этаж № цокольный



Условные обозначения:

-  -лестница
-  -стена с окном и дверью
-  2.48 -линейный размер (м)
-  -контур наружных и внутренних стен
-  -контур вновь образованного машино-места
-  1 -номер помещения, квартиры, машино-места

Масштаб 1:100

Кадастровый инженер



Кортышева А.В.